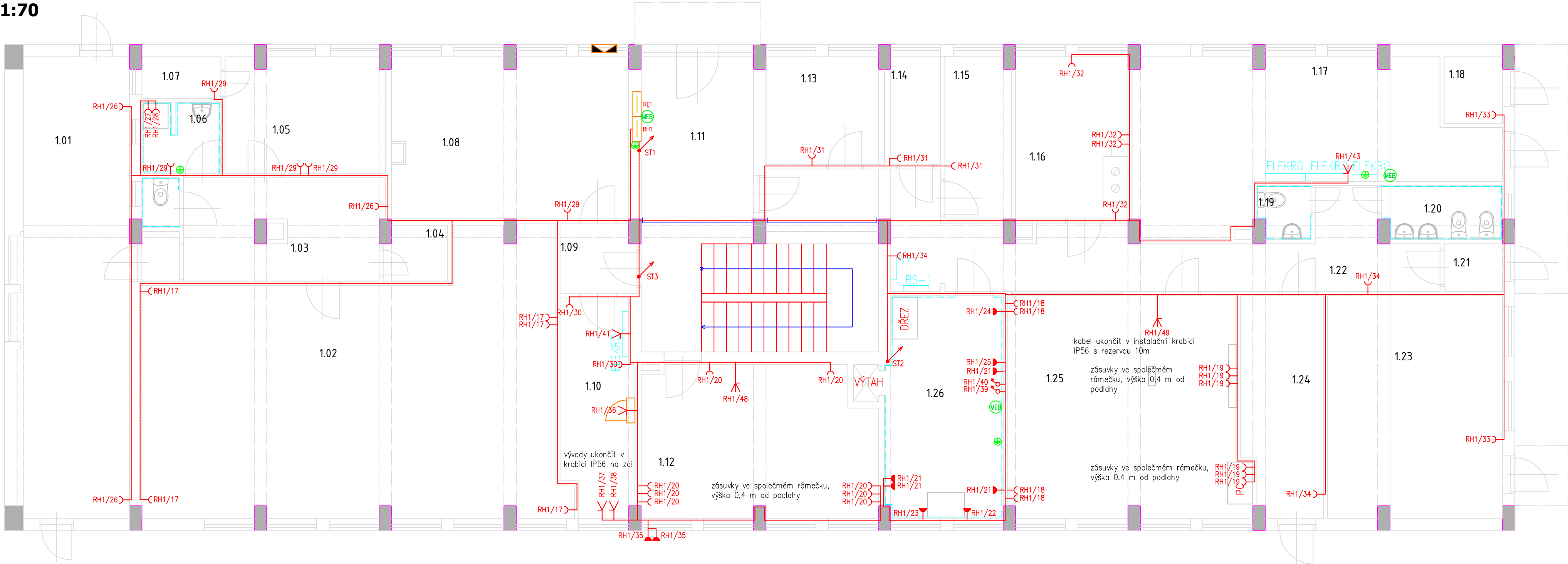


PŮDORYS 1.NP
1:70



LEGENDA MÍSTNOSTÍ 1.NP

Č. MÍST.	POPIS MÍSTNOSTI	VNĚJŠÍ VLIVY JINÉ NEŽ NORMÁLNÍ	OPATŘENÍ
1.01	SKLAD ZAHRADNÍHO VYBAVENÍ PRO DĚTI	AM-1-2, B02	viz. protokol
1.02	HERNA	AM-1-2, BA2, B02	viz. protokol
1.03	CHODBA	AM-1-2, B02	viz. protokol
1.04	SKLAD POMŮCEK PRO TĚLOVÝK	AM-1-2, B02	viz. protokol
1.05	SKLAD PRÁDLA	AM-1-2, B02	viz. protokol
1.06	PRÁDELNA	AD2, AD3, AM-1-2, B02	viz. protokol
1.07	SKLAD PRÁDLA	AM-1-2, B02	viz. protokol
1.08	SKLAD POMŮCEK PRO DĚTI	AM-1-2, B02	viz. protokol
1.09	CHODBA	AM-1-2, BA2, B02	viz. protokol
1.10	SKLAD POMŮCEK PRO DĚTI	AM-1-2, B02	viz. protokol
1.11	VSTUPNÍ CHODBA + SCHODIŠTĚ	AM-1-2, BA2, B02	viz. protokol
1.12	KANCELAR	AM-1-2, B02	viz. protokol
1.13	SKLAD POMŮCEK PRO DĚTI	AM-1-2, B02	viz. protokol
1.14	SKLAD POMŮCEK PRO DĚTI	AM-1-2, B02	viz. protokol
1.15	SKLAD POMŮCEK PRO DĚTI	AM-1-2, B02	viz. protokol
1.16	ŠATNA ZAMĚSTNANCŮ	AM-1-2, B02	viz. protokol
1.17	PŘEDÁVACÍ STANICE	AM-1-2, BA4, B02	viz. protokol
1.18	SKLAD VENKOVNÍHO NÁŘADÍ	AM-1-2, B02	viz. protokol
1.19	WC ZAMĚSTNANCŮ	AD3, AM-1-2, B02	viz. protokol
1.20	WC DĚTI	AD3, AM-1-2, BA2, B02	viz. protokol
1.21	CHODBA	AM-1-2, BA2, B02	viz. protokol
1.22	CHODBA	AM-1-2, BA2, B02	viz. protokol
1.23	SKLAD ŠKOLNÍ DRUŽINY	AM-1-2, B02	viz. protokol
1.24	SKLAD VENKOVNÍCH POMŮCEK / CHODBA	AM-1-2, B02	viz. protokol
1.25	UČEBNA	AM-1-2, BA2, B02	viz. protokol
1.26	PŘÍLEH. JÍDLA	AM6, AB6, AD3, AM-1-2, BC3, B02, BE4	viz. protokol

POZNÁMKY

- přesné rozmístění zásuvek je nutno před započatím prací konzultovat s provozovatelem
- kabelové trasy vést kabely ve zdi pod omítkou odděleně od slaboproudé instalace
- křížení se se slaboproudou instalací je nutno omezit na nezbytně možnou míru
- doporučené zóny pro vedení kabelových tras dle ČSN 33 2130 ed.2
- požadována tloušťka omítky min. 15mm nad všemi kabelovými trasami.
- zákazáno zasahovat do nosných konstrukcí budovy, při vedení kabelů kolem nosných železobetonových sloupů nutno kabely vést v sadrokartonových kapsách.
- zásuvkové okruhy jsou navrženy kabely CYKY-J 3x2,5mm2, ve zdi pod omítkou
- doporučená výška zásuvek 1,2m od podlahy pokud není uvedeno jinak
- zásuvky v místnostech s větším vlivem BA2 musí být vybaveny clonkami
- v útěkových cestách není dovoleno vedení kabelů volně vyjma kabelů s třídou reakce na oheň Cca -s1, d2, a1 a vyšší

Legenda:

- Zásuvka
- Zásuvka IP44
- El. vývod 3-fázový
- Rozvaděč
- Ekvipotencialní svorkovnice
- Sdružené vedení
- Vedení zásuvkového okruhu
- Stoupací vedení

SEZNAM ZÁSUVKOVÝCH OKRUHŮ

VÝVOD	POPIS VÝVODU	MÍSTNOST	VÝVOD	POPIS VÝVODU	MÍSTNOST
17	ZÁSUVKY V HERNĚ	1.02	34	ZÁSUVKY PRO ÚKLID	1.24, 1.22
18	ZÁSUVKY V UČEBNĚ	1.25	35	VENKOVNÍ ZÁSUVKY	VENEK
19	ZÁSUVKY V UČEBNĚ PRO PC	1.25	36	VÝVOD PRO DATOVÝ ROZVADĚČ	1.10
20	ZÁSUVKY VE SBOROVNĚ	1.12	37	REZERVNÍ VÝVOD PRO HRŠTĚ	1.10
21	PRÁCOVNÍ ZÁSUVKY PŘÍPRAVNA JÍDLA	1.26	38	REZERVNÍ VÝVOD PRO HRŠTĚ	1.10
22	LEDNICE	1.26	39	REZERVA	
23	LEDNICE	1.26	40	REZERVA	
24	MYČKA	1.26	41	VÝVOD PRO EZS	1.10
25	PRÁCOVNÍ ZÁSUVKA PŘÍPRAVNA JÍDLA	1.26	42	SIGNALIZACE VÝTAHU	
26	ZÁSUVKY PRO ÚKLID	1.01, 1.03	43	VÝVOD PRO VÝMĚNIKOVOU STANICI	1.17
27	PRAČKA	1.06	44	VÝVOD PRO VÝTAH	3.10
28	SUŠIČKA	1.06	45	REZERVA	
29	ZÁSUVKY PRO ÚKLID	1.07, 1.08, 1.05	46	REZERVA	
30	OBEČNÉ ZÁSUVKY	1.10	47	REZERVA	
31	ZÁSUVKY PRO ÚKLID	1.13, 1.14, 1.15	48	PŘÍPRAVA PRO KLIMATIZACI	1.12
32	OBEČNÉ ZÁSUVKY	1.16	49	PŘÍPRAVA PRO KLIMATIZACI	1.25
33	OBEČNÉ ZÁSUVKY	1.18, 1.23			

TECHNICKÉ INFORMACE

- distribuční síť:
- vnitřní síť:
- místo rozdělení PEN:
- doporučené fakturační jištění:
- uzemnění elektroinstalace:
- hlavní vypínač elektrické instalace:
- provedení rozvaděčů:
- předřazené jištění v rozvaděče RP1:
- 3/PEN AC 50Hz, 400/230V TN-C
- 3/N/PE AC 50Hz, 400/230V TN-C-S
- v rozvaděči RH1
- 3x40A charakteristika B
- max 5
- Total stop v rozvaděči RH1
- EI 30 DP1 S200
- 3x25A charakteristika B

Vedoucí projektant – HIP		Ing. Ludmila Rojíčková	
Projektant		Petr Klusek	
Vypracoval		Petr Klusek	
Investor		Městský úřad Bohumín, odbor školství, kul. a sportu Masarykova 158, 735 81 Bohumín	
Název stavby:		PD MŠ FIT, Okružní 683 v Bohumíně Rekonstrukce elektroinstalace vč. stavebních úprav	
Část:		20 - Elektroinstalace	
Název výkresu:		Zásuvková instalace 1.NP.	
		Profese	elektro
		Č. zak.	080324
		Stupeň	DPS
		Datum	04/2024
		Formát	A2
		Měřítko 1:70	Číslo výkresu 080324-20-06